

duo-back balance[®] ■

Die neue Bewegungsfreiheit



Perfektion findet neuen Ausdruck



duo-back balance® ■

Mit dem innovativen duo-back balance® interpretieren ROHDE & GRAHL und der vielfach ausgezeichnete Designer Martin Ballendat das seit Jahren bewährte, einzigartige duo back®-Konzept vollkommen neu – und definieren damit einmal mehr den Maßstab für ergonomisches Sitzen. Ein revolutionäres Funktionsprinzip, kombiniert mit einem anspruchsvollen Design von zeitloser Modernität: Mit duo-back balance® erleben Sie die neue Dimension der Bewegungsfreiheit – direkt an Ihrem Arbeitsplatz.



Design: Martin Ballendat |
Der mit vielzähligen Awards geehrte
Designer und ROHDE & GRAHL bilden seit
vielen Jahren ein starkes Team.

duo back® – weltweit ein Begriff.

Mit dem **duo back®**-Konzept setzen ROHDE & GRAHL seit mehr als zwanzig Jahren weltweit Standards in Sachen rückengerechtes, dynamisches Sitzen. Das Prinzip der zweifach geteilten flexiblen Rückenlehne ist in Europa, den USA und Fernost mittlerweile zum Inbegriff für funktionsorientiertes Design und Ergonomie im Bürostuhlbereich geworden. Nur nahe liegend daher, dass auch Rückenschulen, Orthopäden und

Krankenkassen das **duo back®**-Konzept nachdrücklich empfehlen.

Lässt sich bereits annähernd Perfektes noch weiter vervollkommen? Die Antwort darauf gibt der **duo-back balance®**. Die Zweiteilung der Rückenlehne wird konsequent in der Verbindung von Rückenbügel und Sitz weiterverfolgt. Das Ergebnis: mehr Freiheit beim Sitzen und bessere Unterstützung des Rückens bei größerer Beweglichkeit.



Die Erfolgsgeschichte geht weiter



Den Unterschied spüren:
duo-back balance® – die Weiterentwicklung des international erfolgreichen **duo back®**-Prinzips – erhöht den individuellen Bewegungsfreiraum und bietet ein unvergleichlich komfortables und entspanntes Sitzgefühl.

einzigartig | Der Balance-Effekt ist patentgeschützt und erfüllt die Ergonomie-Richtlinien DIN EN 1335.



duo-back® Effekt |

Wie beim duo-back® sind die beiden Rückenträger einzeln beweglich angeordnet und können daher den Rücken regelrecht umfassen und der Bewegung sanft unterstützend folgen.



Unabhängig von der Sitzposition behält der Rücken Kontakt zur Lehne und entlastet wirkungsvoll sämtliche Bereiche der Wirbelsäule.

gradlinig |

Die Weiterentwicklung der geteilten Rückenlehne in neuer Optik.



formschön |

Durch sein zeitgemäß gradliniges Design fügt sich der duo-back balance® harmonisch in die Büro-Umgebung ein.

Der Balance-Effekt.



Perfekte Unterstützung

Herkömmliche Bürostühle schränken häufig die natürliche Beweglichkeit von Rücken und Wirbelsäule ein. Aufgrund des innovativen Konstruktionsprinzips der Rückenlehnenflügel passt sich der

duo-back balance® aktiv jeder Bewegung des Oberkörpers an. Nicht nur nach vorne und hinten, sondern auch zu beiden Seiten und in der Längsachse.

Der einzigartige **Balance-Effekt** unterstützt das komplexe System von Rückenmuskulatur, Wirbelsäule, Kreuz- und Steißbein, Bändern und Bandscheiben und ermöglicht so ermüdungsfreies, dynamisches Sitzen. Durch die permanente Torsion der Wirbelsäule werden Fehlbelastungen und Verspannungen – vor allem im Lendenwirbelbereich – vermieden, der gefährlichen Chronifizierung von Rückenschmerzen kann wirkungsvoll vorgebeugt werden.

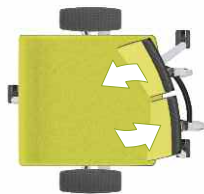


Wohltuende Bewegungsfreiräume – so bleibt der Rücken länger jung

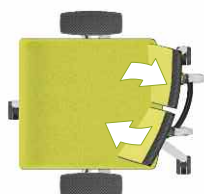
Der spezielle Verbund der Lehnenträger und die komplett neu entwickelte Synchronmechanik beim **duo-back balance®** unterstützen den Körper bei rückwärtiger Bewegung.



Die geteilte Rückenlehne passt sich perfekt an und gibt dem Rücken Halt.



Bei einer Drehung des Oberkörpers nach links folgt die Rückenlehne dem Körper, ohne den Kontakt zu verlieren.



Bei einer Drehung des Oberkörpers nach rechts folgt sie ebenfalls angenehm und unterstützend.



profiliert | Die Seitenansicht des duo-back balance® fasziniert durch flüssige Linienführung.



Die Innovation |

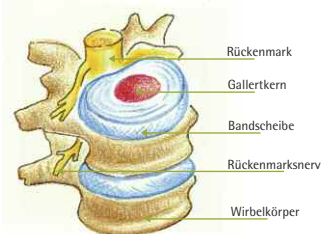
Die beweglichen Rücken-träger folgen aktiv jeder seitlichen Drehung des Oberkörpers. Die natürliche Bewegung von Rücken und Wirbelsäule wird unterstützt. Sämtliche Bereiche der Wirbelsäule werden wirkungsvoll entlastet.



Vollkommen entspannt | Die unabhängig voneinander beweglichen Lehnenflügel stabilisieren den Rücken in jeder Position und fördern den Erhalt der Bandscheibenfunktion.

praktisch |

Die Verbindung der beiden Rückenträger als elegant geformter Griff.



Die Torsion der Wirbelsäule sorgt für eine verbesserte Nährstoffversorgung und Ausdehnung der Bandscheiben.

DIE MENSCHLICHE WIRBELSÄULE

Ein wahres Wunderwerk: Insgesamt 24 Wirbelkörper sind gegeneinander nur begrenzt beweglich, erlauben aber dennoch erhebliche Beweglichkeit. Dafür sorgt ein hochkomplexes System: die sogenannte autochthone Rückenmuskulatur.

Die Bandscheiben zwischen den Wirbelkörpern sind gerade im Sitzen großen Belastungen ausgesetzt.

Im Laufe des Tages werden die Bandscheiben komprimiert und verlieren Flüssigkeit. Erst in der

liegenden Position dehnen sich die Bandscheiben wieder aus und werden mit Flüssigkeit versorgt.

Der duo-back balance® bietet wirkungsvolle Vorbeugung und Unterstützung: Der Balance-Effekt erzeugt durch die Drehbewegung eine Torsion der Wirbelsäule – die Bandscheiben werden gedehnt und die Versorgung der Bandscheiben mit Flüssigkeit und Nährstoffen wird verbessert, sodass sie elastischer und vitaler bleiben. working well.

Designsprache

Die **duo-back balance**®-Produktfamilie wird abgerundet durch den hochwertigen Besucherstuhl. Der zeitlos-klassische Freischwinger harmoniert in Linienführung und Materialität perfekt mit dem **duo-back balance**®-Drehstuhl. Auch das Design der ebenfalls zweifach



Entspannte Kommunikation.

geteilten Rückenlehne greift nicht lediglich die moderne Formensprache auf, sondern unterstützt darüber hinaus – ähnlich wie der Balance-Effekt – ergonomisches, aktives Sitzen. So werden auch längere Besprechungen, Konferenzen und Meetings für alle Teilnehmer zum ganz entspannten Kommunikationserlebnis.



Partner |

In Design und Material perfekt aufeinander abgestimmt.

individuell |
Das Freischwinger-Gestell
ist verchromt oder pulver-
beschichtet erhältlich.



Blickfang |
Top-Optik auch
für Empfangsbereich
und Wartezone.



dynamisch | Die geteilte Rückenlehne
unterstützt aktives, ergonomisches Sitzen.



Mesh-Polsterung |
Hochwertige Verarbeitung bis ins Detail.

Aktives Sitzen unterstützt und entlastet nicht nur den gesamten Bewegungsapparat des Menschen, sondern fördert darüber hinaus Konzentration und Aufmerksamkeit.

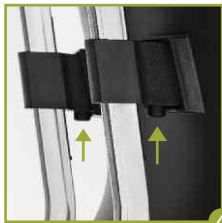
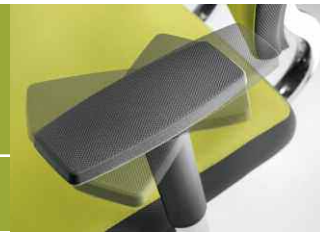
Ergonomie und Funktionalität.



Ergonomisch Sitzen

Richtiges Sitzen ist nur möglich, wenn der Stuhl individuell an den Körper angepaßt wird.

- 1 | Sitzhöhe einstellen
Der Winkel zwischen Ober- und Unterschenkel sollte mind. 90° betragen.
- 2 | Sitztiefe einstellen
Abstand zwischen Kniebeuge und Sitzfläche sollte 2 bis 5 cm betragen.
- 3 | Sitzneigung einstellen
- 4 | Rückenlehnenhöhe einstellen
Das Zentrum der Lendenwirbelstütze sollte sich etwa auf Höhe der Gürtellinie befinden.
- 5 | Armlehnen in Höhe, Breite und Tiefe einstellen
- 6 | Gewichtseinstellung
Die Rückenlehne soll den Körper aufrichten, aber nicht nach vorn drücken.
- 7 | Synchronmechanik
Bei aktivierter Mechanik folgt die Rückenlehne jeder Bewegung des Oberkörpers.



Höhe der Rückenlehne |
 Den Knopf gedrückt halten
 und den jeweiligen
 Lehnenflügel hoch- bzw.
 herunterschieben.

4



Sitzneige-Verstellung |
 Das Ziehen des Hebels neigt
 die Sitzfläche um 4°.

3



Höhe der Armlehne |
 Den Knopf gedrückt halten
 und die Armlehne auf die
 gewünschte Höhe bringen.

5



Gewichtseinstellung |
 Der Gegendruck der
 Rückenlehne wird auf das
 Körpergewicht eingestellt.

6



Armlehnen-Breitenverstellung |
 Die Einstellung in der Breite
 erfolgt über sitzunterseitige
 Schnellspanner.

5



Sitzhöhe / Sitztiefe |
 Den Hebel (1) anheben, um
 die Sitzhöhe einzustellen.
 Im Sitzen die Muldentaste (2)
 gedrückt halten, um die
 Sitzfläche durch kräftiges
 Anlehnen des Rückens
 nach vorn zu bewegen.

1,2



Synchron-Mechanik |
 Zum Aktivieren der
 Synchron-Mechanik den
 Muldengriff nach oben
 drücken. Die Rückenlehne ist
 in 4 Positionen arretierbar.

7





ROHDE & GRAHL GmbH
31595 Steyerberg/Voigtei
Telefon + 49(0) 57 69 . 7 - 0
Telefax + 49(0) 57 69 . 3 33
www.rohde-grahl.com
info@rohde-grahl.de
Büroeinrichtungen. Made in Germany.

MEMBER OF THE ROHDE GROUP

TÜV SÜD geprüftes Qualitäts- und
Umweltmanagement - System

